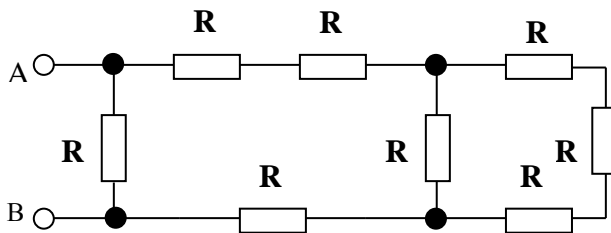


1-БЛОК: Общепрофессиональная дисциплина
Теоретические основы электротехники
Задания с выбором одного правильного ответа

1. При параллельном соединении проводников их общее сопротивление
А) составляет ровно половину от суммы сопротивлений этих проводников
В) меньше наименьшего из соединенных сопротивлений
С) зависит от величины приложенного напряжения
Д) больше наибольшего из соединенных сопротивлений
Е) зависит от величины протекающего тока

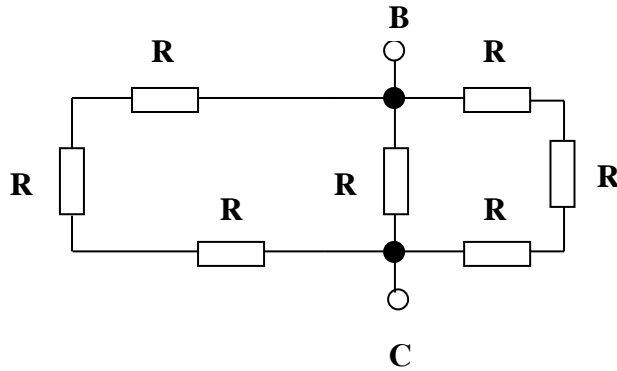
2. При последовательном соединении проводников их общее сопротивление
А) в два раза превышает сумму сопротивлений соединенных проводников
В) зависит от напряжения, приложенного к проводникам
С) составляет половину от суммы сопротивлений соединенных проводников
Д) больше наибольшего из соединенных сопротивлений
Е) меньше наименьшего из соединенных сопротивлений

3. Сопротивление электрической цепи относительно зажимов АВ равно



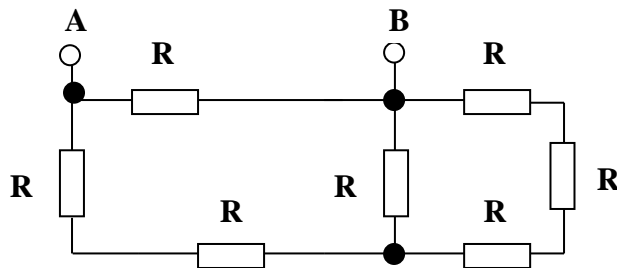
- А) $\frac{5}{8}R$
- В) $\frac{15}{4}R$
- С) $\frac{15}{19}R$
- Д) $\frac{8}{19}R$
- Е) $\frac{3}{4}R$

4. Сопротивление электрической цепи относительно зажимов ВС равно



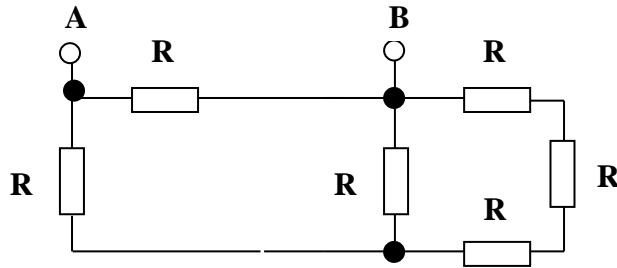
- A) $3R$
- B) $\frac{3}{5}R$
- C) $\frac{10}{7}R$
- D) $\frac{3}{2}R$
- E) $\frac{3}{4}R$

5. Сопротивление электрической цепи относительно зажимов АВ равно



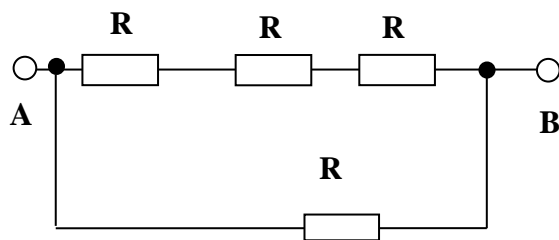
- A) $\frac{5}{8}R$
- B) $\frac{11}{15}R$
- C) $\frac{8}{13}R$
- D) $\frac{6}{11}R$
- E) $\frac{10}{11}R$

6. Сопротивление электрической цепи относительно зажимов АВ равно



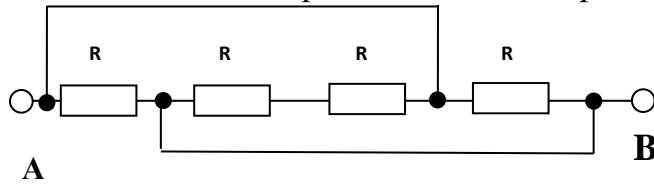
- A) $\frac{7}{11}R$
- B) $\frac{5}{8}R$
- C) $\frac{10}{11}R$
- D) $\frac{6}{11}R$
- E) $6R$

7. Эквивалентное сопротивление цепи равно



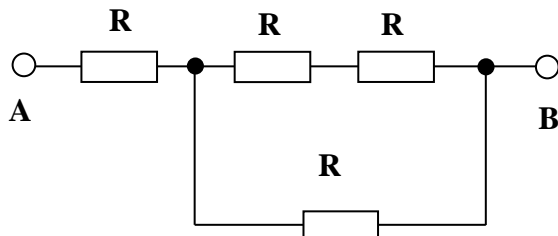
- A) $\frac{1}{4}R$
- B) $\frac{4}{5}R$
- C) $\frac{2}{3}R$
- D) $\frac{1}{3}R$
- E) $\frac{3}{4}R$

8. Эквивалентное сопротивление цепи равно



- A) $\frac{2}{3}R$
 B) $\frac{1}{4}R$
 C) $4R$
 D) $\frac{1}{3}R$
 E) $\frac{2}{5}R$

9. Эквивалентное сопротивление цепи равно



- A) $\frac{4}{3}R$
 B) $\frac{5}{4}R$
 C) $\frac{1}{4}R$
 D) $\frac{3}{4}R$
 E) $\frac{5}{3}R$

10. При параллельном соединении трех потребителей с разными сопротивлениями напряжение на каждом потребителе будет

- A) $U_1 = U_2 = U_3$
 B) $U_1 > U_2 > U_3$
 C) $U_1 \neq U_2 = U_3$
 D) $U_1 = U_2 \neq U_3$
 E) $U_1 \neq U_2 \neq U_3$

11. При последовательном соединении трех потребителей с разными сопротивлениями через каждый потребитель проходят токи
- A) $I_1 \neq I_2 \neq I_3$
 - B) $I_1 = I_2 \neq I_3$
 - C) $I_1 \neq I_2 = I_3$
 - D) $I_1 > I_2 > I_3$
 - E) $I_1 = I_2 = I_3$
12. При параллельном соединении потребителей постоянная физическая величина
- A) мощность тока
 - B) сила тока
 - C) работа тока
 - D) сопротивление
 - E) напряжение
13. При последовательном соединении потребителей постоянная физическая величина
- A) сопротивление
 - B) напряжение
 - C) работа тока
 - D) сила тока
 - E) мощность тока
14. Длину и диаметр проводника увеличили в два раза. Проводимость проводника
- A) уменьшится в 2 раза
 - B) увеличится в 4 раза
 - C) уменьшится в 4 раза
 - D) увеличится в 2 раза
 - E) увеличится в 8 раз
15. Длину и диаметр проводника уменьшили в два раза. Сопротивление проводника
- A) уменьшится в 4 раза
 - B) уменьшится в 8 раз
 - C) увеличится в 2 раза
 - D) увеличится в 4 раза
 - E) уменьшится в 2 раза

16. Длину и диаметр проводника увеличили в два раза. Сопротивление проводника
- А) увеличится в 2 раза
 - В) уменьшится в 4 раза
 - С) увеличится в 8 раз
 - Д) уменьшится в 2 раза
 - Е) увеличится в 4 раза
17. Согласно закону Ома ток на участке цепи
- А) прямо пропорционален сопротивлению этого участка
 - В) не зависит от напряжения на этом участке
 - С) прямо пропорционален приложенному к этому участку напряжению
 - Д) обратно пропорционален приложенному к этому участку напряжению
 - Е) не зависит от сопротивления этого участка
18. Напряжение равно работе, совершаемой
- А) источником и сторонними силами по перемещению единичного положительного заряда
 - В) сторонними силами при перемещении единичного положительного заряда внутри источника
 - С) источником по перемещению единичного заряда по замкнутой цепи
 - Д) сторонними силами при перемещении единичного положительного заряда по данному участку цепи
 - Е) источником при перемещении единичного положительного заряда по данному участку цепи
19. ЭДС определяется работой, совершаемой
- А) сторонними силами при перемещении единичного положительного заряда по цепи
 - В) источником по перемещению единичного заряда по замкнутой цепи
 - С) сторонними силами при перемещении единичного положительного заряда внутри источника
 - Д) источником по перемещению единичного положительного заряда
 - Е) источником и сторонними силами при перемещении электрического заряда по цепи

20. Явление приводящее к увеличению сопротивления металлического проводника
- А) увеличение амплитуды колебаний ионов в узлах кристаллической решетки
 - В) уменьшение числа столкновений зарядов
 - С) уменьшение расстояния между ионами кристаллической решетки
 - Д) изменение напряженности электрического поля
 - Е) изменение концентрации зарядов

Тест по 1-БЛОКУ: Теоретические основы электротехники

ЗАВЕРШЁН

2-БЛОК: Специальная дисциплина**Охрана труда****Задания с выбором одного правильного ответа**

1. При возникновении сильного неравномерного шума в трансформаторе необходимо.
 - А) Подключить трансформатор к сети с более низким напряжением
 - В) Установить дополнительный вентилятор
 - С) Вывести его из работы
 - Д) Добавить масло в бак
 - Е) Замена электрических обмоток

2. Помещения называются сырими, если влажность воздуха в помещении.
 - А) Не более 75%
 - В) Более 75%
 - С) Не более 70%
 - Д) Не более 60%
 - Е) Не более 65%

3. Помещения называются сырими, если влажность воздуха в помещении.
 - А) 20%- 50%
 - В) 75%-100%
 - С) 40%-60%
 - Д) 10%- 40%
 - Е) 45%-70%

4. Сухими помещениями называются помещения, в которых относительная влажность воздуха.
 - А) Свыше 70%
 - В) Не превышает 40%
 - С) Свыше 60%
 - Д) Не превышает 60%
 - Е) Длительное время превышает 40%

5. В опасных помещениях эксплуатация электрооборудования допускается на напряжение
 - А) 42 В
 - В) 127 В
 - С) 380 В
 - Д) 220 В
 - Е) 110 В

6. Помещения, в которых влажность воздуха длительно превышает 75 %
- A) Сырые
 - B) Пыльные
 - C) Нормальные
 - D) Прохладные
 - E) Жаркие
7. Относительная влажность воздуха в сухих помещениях не превышает
- A) 70%
 - B) 40%
 - C) 80%
 - D) 60%
 - E) 50%
8. К помещениям без повышенной опасности относятся.
- A) Помещения с химически активной средой
 - B) Помещения, где имеется токопроводящая пыль
 - C) Влажные помещения с температурой воздуха до 40⁰С
 - D) Помещения с температурой воздуха до 45⁰С
 - E) Сухие помещения с температурой до 30⁰С
9. Профессиональное заболевание и отравление оформляется актом по форме.
- A) Н-3
 - B) Н-4
 - C) Н-2
 - D) Н-1
 - E) Н-5
10. Срок, в течение которого проводится расследование несчастного случая на производстве.
- A) Не должен превышать пять суток со дня создания комиссии
 - B) Не должен превышать неделю со дня создания комиссии
 - C) Не должен превышать 10 рабочих дней со дня создания комиссии
 - D) Не должен превышать одних суток со дня создания комиссии
 - E) Не должен превышать двое суток со дня создания комиссии

11. При несчастных случаях с людьми снятие напряжения для освобождения пострадавшего от воздействия электрического тока.
- A) Должно быть произведено после получения предварительного разрешения
 - B) Должно быть произведено с разрешения главного энергетика
 - C) Должно быть произведено немедленно без предварительного разрешения
 - D) Должно быть произведено только ответственным лицом
 - E) Не должно быть произведено без предварительного разрешения
12. Минимальный состав бригады, если она работает по наряду, должен быть.
- A) 5 человек
 - B) 4 человека
 - C) 6 человек
 - D) 2 человека
 - E) 3 человека
13. Количество экземпляров наряда на производство работ.
- A) 1
 - B) 2
 - C) 3
 - D) 4
 - E) 5
14. Письменное задание на работу в электроустановках с указанием времени, состава бригады и условий работы.
- A) Указание
 - B) Наряд
 - C) Заявление
 - D) Направление
 - E) Наказание
15. Вводный инструктаж проводит.
- A) Работник с четвертой группой допуска
 - B) Инженер по охране труда
 - C) Мастер цеха
 - D) Бригадир
 - E) Начальник цеха

16. Специальный стандарт безопасности труда отражает.
- А) Административный подход в обеспечении безопасности труда
 - В) Производственные условия и нужды организаций, учитывая их размер и инфраструктуру
 - С) Минимальные условия и нужды организаций, учитывая типы опасностей и значимость рисков
 - Д) Специфические условия и нужды организаций, учитывая их размер и инфраструктуру, типы опасностей и значимость рисков
 - Е) Требования национальных стандартов Государственной системы стандартизации
17. Число основополагающих стандартов «Системы стандартов безопасности труда» (ССБТ).
- А) Два
 - В) Три
 - С) Шесть
 - Д) Пять
 - Е) Четыре
18. Продолжительность рабочего времени во вредных условиях труда.
- А) 42 час в неделю
 - В) 38 час в неделю
 - С) 40 час в неделю
 - Д) 34 час в неделю
 - Е) 36 час в неделю
19. Нормальная продолжительность рабочего времени не должна превышать.
- А) 38 час в неделю
 - В) 40 час в неделю
 - С) 36 час в неделю
 - Д) 34 час в неделю
 - Е) 42 час в неделю
20. К работам в электроустановках с тяжелыми условиями труда не могут быть допущены.
- А) Работники с третьей группой допуска
 - В) Лица моложе 18 лет
 - С) Лица женского пола
 - Д) Лица старше 40 лет
 - Е) Работники с четвертой группой допуска

Задания с выбором одного или нескольких правильных ответов

21. Искусственное освещение подразделяется на.
- A) Тусклое
 - B) Охранное
 - C) Естественное
 - D) Взрывное
 - E) Аварийное
 - F) Нерабочее
 - G) Рабочее
 - H) Опасное
22. Переносные электроосветительные приборы в помещениях с повышенной опасностью подключаются на напряжение.
- A) 220 В
 - B) 42 В
 - C) 660 В
 - D) 1000 В
 - E) 110 В
 - F) 127 В
 - G) 12 В
 - H) 380 В
23. Отравления в производственных условиях могут быть.
- A) Вкусными
 - B) Сладкими
 - C) Невкусными
 - D) Комбинированными
 - E) Сочными
 - F) Несладкими
 - G) Хроническими
 - H) Острыми
24. По зоне действию вентиляцию различают.
- A) Обще обменная
 - B) Отдаленная
 - C) Территориальная
 - D) Местная
 - E) Комбинированная
 - F) Много обменная
 - G) Мало обменная
 - H) Районная

25. Естественная вентиляция в помещениях может быть.
- A) Влажной
 - B) Жаркой
 - C) Рыночной
 - D) Пыльной
 - E) Вторичной
 - F) Неорганизованной
 - G) Первичной
 - H) Организованной
26. Все помещения по условиям электробезопасности делятся.
- A) Жаркие
 - B) Напряжением выше 1000В
 - C) Без повышенной опасности
 - D) Влажные
 - E) Особо опасные
 - F) Напряжением до 1000В
 - G) Пыльные
 - H) С повышенной опасностью
27. По условиям защиты от атмосферного воздействия электроустановки делятся на
- A) Безопасные
 - B) Опасные
 - C) Установки выше 1000 Вольт
 - D) Проводящие ток
 - E) Установки до 1000 Вольт
 - F) Открытые
 - G) Закрытые
 - H) Непроводящие ток
28. 5 группа допуска присваивается по результатам экзамена по техники безопасности.
- A) Электрикам со стажем работы 1 год
 - B) Электрикам со стажем работы 3 года
 - C) Электрикам со стажем работы 4 года
 - D) Электрикам со стажем работы не мене 5 лет
 - E) Мастеру цеха
 - F) Начинаящим электрикам
 - G) Начальнику цеха
 - H) Электрикам со стажем работы 2 года

29. Первичный инструктаж на рабочем месте проводит.
- A) Мастер цеха
 - B) Инженер по охране труда
 - C) Начальник отдел кадров
 - D) Работник с четвертой группой допуска
 - E) Работник с третьей группой допуска
 - F) Главный энергетик
 - G) Начальник цеха
 - H) Бригадир
30. Органы надзора за внедрением и соблюдением стандартов
- A) Органы Государственного надзора за безопасным производством работ
 - B) Министерство социального развития
 - C) Территориальные органы Госстандарта совместно с технической инспекцией труда
 - D) Министерство здравоохранения и социального развития
 - E) Министерство юстиции и Территориальные органы Госстандарта
 - F) Министерство энергетики, техническая инспекция труда
 - G) Министерство энергетики и Министерство юстиции
 - H) Министерство энергетики и Министерство здравоохранения

Ситуационные задания**1-ситуация****5 заданий с выбором одного правильного ответа**

По графику плана предупредительного ремонта на подстанции 35/6 кВ по заявке диспетчера выведена 1 секция шин на текущий ремонт. До приезда ремонтного персонала было произведены технические мероприятия. Согласно заданию по наряду был назначен производитель работы. Бригада будет производить текущий ремонт выключателя в сторону трансформатора.

31. Допуск к работе по наряду производится.
- А) Непосредственно на рабочем месте перед работой
 - В) За два часа до работы
 - С) В процессе работы
 - Д) В любое удобное время
 - Е) После выполнения работ
32. Состав бригады при ремонте.
- А) Не менее 4 человек
 - В) Не менее 6 человек
 - С) Не менее 3 человек
 - Д) Не менее 2 человек
 - Е) Не менее 5 человек
33. Допустимая группа допуска у производителя работ
- А) Не ниже 1
 - В) Не ниже 2
 - С) Не ниже 5
 - Д) Не ниже 4
 - Е) Не ниже 3
34. Документ, который, должен иметь член бригады перед работой.
- А) Диплом
 - В) Сертификат профессиональной пригодности
 - С) Паспорт электрооборудования
 - Д) Протокол испытания
 - Е) Удостоверение проверки знаний ПТЭ

35. Кто производит технические мероприятия.

- А) Наблюдающий
- В) Бригадир
- С) Инженер по охране труда
- Д) Допускающий
- Е) Член бригады

2-ситуация**5 заданий с выбором одного правильного ответа**

Работник только что устроился с испытательным сроком на работу в энергопредприятия дежурным электромонтером. С ним заключили трудовой договор на испытательный срок, также его поставили работать в смену дублером электромонтера закрепили за ним наставника.

36. Электрику, принятому на работу, но еще не прошедшему проверку знаний по ТБ, присваивается квалификационная группа.
- A) 2
 - B) 4
 - C) 5
 - D) 1
 - E) 3
37. Принимать или сдавать смены дежурному по подстанции во время ликвидации аварий.
- A) Запрещено
 - B) Разрешено по указанию главного энергетика
 - C) Запрещено на закрытых ТП
 - D) Запрещено на открытых ТП
 - E) Разрешено на подстанциях напряжением до 35 кВ
38. Дежурство в трансформаторной подстанции в течение двух смен подряд
- A) Разрешено в сухую погоду
 - B) Разрешено
 - C) Разрешено дежурным с четвертой группой допуска
 - D) Запрещено
 - E) Запрещено в сырую погоду
39. Каким временем считается ночное.
- A) с 23 00 до 06 00 часов
 - B) с 22 00 до 08 00 часов
 - C) с 21 00 до 06 00 часов
 - D) с 22 00 до 07 00 часов
 - E) с 22 00 до 06 00 часов

40. Сколько экземпляров трудового договора должно быть составлено работником.
- A) 5
 - B) 3
 - C) 1
 - D) 2
 - E) 4

Тест по 2-БЛОКУ: Охрана труда

ЗАВЕРШЁН