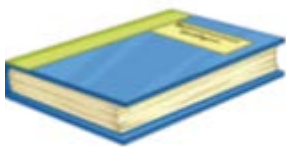


Математика

Инструкция: Вам предлагаются тестовые задания с выбором одного правильного ответа.

1. Значение выражения: $820\ 365 : 5$
A) 18 673
B) 186 073
C) 16 473
D) 164 073
2. Значение выражения: $7\ 280 \cdot 9$
A) 63 820
B) 6 552
C) 63 520
D) 65 520
3. Определите пропущенное число в равенстве: $5\ \text{г}\ 200\ \text{мг} = \dots\ \text{мг}$
A) 700
B) 52 000
C) 5 200
D) 207
4. На 9 костюмов израсходовали 126 м ткани. Сколько метров ткани потребовалось для пошива одного костюма?
A) 13 м
B) 12 м
C) 16 м
D) 14 м
5. Используя краткую запись, ответьте на вопрос задачи:
Во сколько раз в первой книге больше страниц, чем во второй?



81 стр.

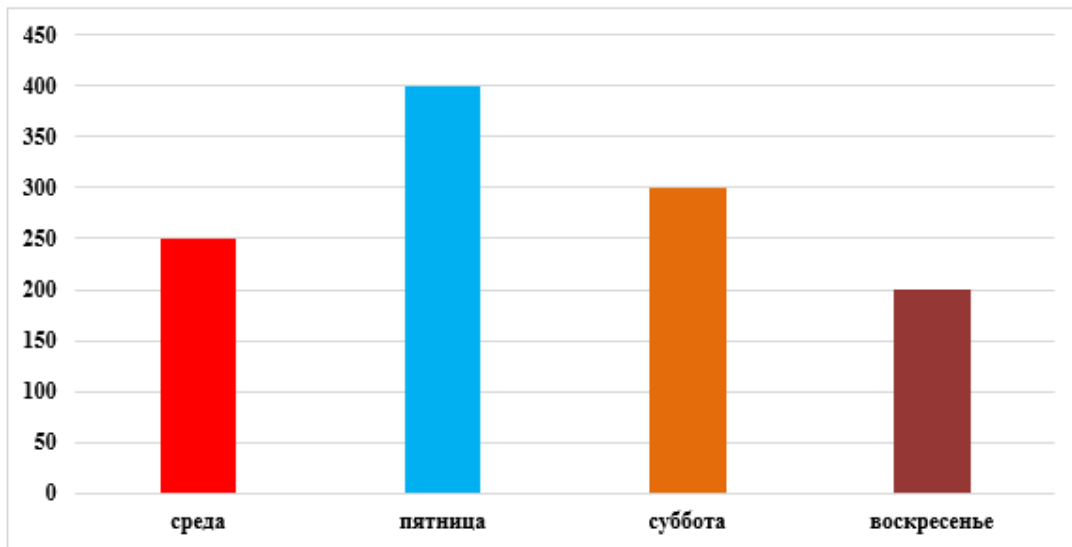


27 стр.

- A) в 4 раза
- B) в 3 раза
- C) в 54 раза
- D) в 108 раз

6. Используя диаграмму, ответьте на вопрос задачи.

Театр продавал билеты в пятницу, субботу, воскресенье и в среду. В какой день билетов продано в 2 раза больше, чем в воскресенье и на 150 билетов больше, чем в среду?



- A) в среду
- B) в субботу
- C) в воскресенье
- D) в пятницу

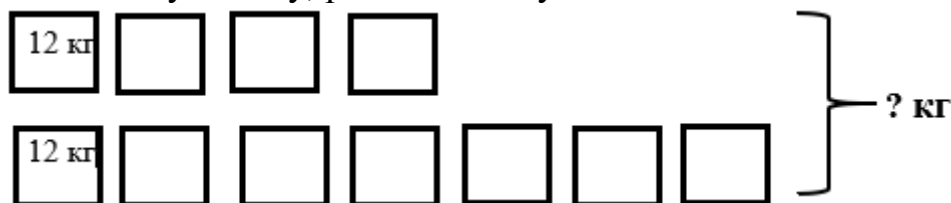
7. Найдите соответствие между вопросом задачи и ответом

Около школы посадили 120 саженцев берёзы, а саженцев клёна в 3 раза меньше. Саженцев ели посадили на 15 меньше, чем саженцев клёна.

ВОПРОС	ОТВЕТ
A) Сколько саженцев клёна посадили?	1) 185
B) Сколько всего саженцев посадили около школы?	2) 25
C) На сколько саженцев берёзы посадили больше, чем саженцев клёна?	3) 80
D) Сколько саженцев ели посадили около школы?	4) 40

- A) A – 4, B – 1, C – 3, D – 2
- B) A – 2, B – 1, C – 3, D – 4
- C) A – 4, B – 2, C – 3, D – 1
- D) A – 4, B – 3, C – 1, D – 2

8. Используя схему, решите задачу



- A) 84 кг
- B) 48 кг
- C) 132 г
- D) 132 кг

9. Выражение к задаче:

В ателье сшили 12 блузок, израсходовав по 3 м ткани на каждую, и 16 брюк, израсходовав по 4 м на каждые. Сколько всего метров ткани израсходовали?

A) $12 \cdot 3 + 16 \cdot 4$

B) $3 \cdot 12 - 4 \cdot 16$

C) $(3 + 4) + (12 + 16)$

D) $3 \cdot 12 + 4 \cdot 16$

10. Найдите соответствие между задачей и ее выражением

Задача	Выражение
A) На спектакль пришли 346 человек. 195 женщин, мужчин в 3 раза меньше, а остальные дети. Сколько детей пришло на спектакль?	1) $346 - 260$
B) На спектакль пришли 65 мужчин, женщин в 3 раза больше и 86 детей. Сколько всего человек пришло на спектакль?	2) $346 - (195 : 3 + 195)$
C) На спектакль пришло 260 взрослых. Сколько пришло детей, если всего театр посетило 346 человек?	3) $65 \cdot 3 + 65 + 86$
D) На спектакль пришло 346 человек. 86 детей, женщин на 109 человек больше, а остальные мужчины. Сколько мужчин пришло на спектакль?	4) $346 - (86 + 109 + 86)$

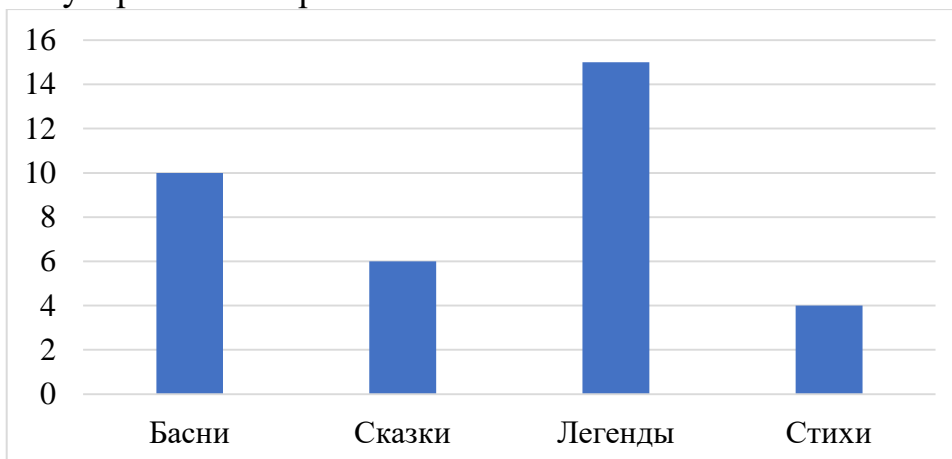
A) A – 4, B – 3, C – 1, D – 2

B) A – 2, B – 3, C – 1, D – 4

C) A – 4, B – 2, C – 3, D – 1

D) A – 3, B – 3, C – 1, D – 2

11. Проведенный опрос среди учащихся 4 классов показал, что учащиеся читают басни, сказки, легенды, стихи. Определите по диаграмме уровень популярности жанров начиная с самого высокого.



- А) стихи, сказки, басни, легенды
 В) легенды, басни, сказки, стихи
 С) басни, сказки, легенды, стихи
 Д) сказки, стихи, басни, легенды
12. Определите последовательность действий для решения задачи:
 С одного поля собрали 1 т 800 кг картофеля, а с другого – в 3 раза меньше. Весь картофель разложили в мешки, по 40 кг в каждый. Сколько мешков картофеля получили?
 А) 1) $1800 : 3 = 600$ (кг), 2) $1800 + 600 = 2400$ (кг), 3) $2400 \cdot 40 = 60$ (м)
 В) 1) $1800 : 3 = 600$ (кг), 2) $1800 + 600 = 2400$ (кг), 3) $2400 : 40 = 60$ (м)
 С) 1) $1800 : 3 = 600$ (кг), 2) $1800 - 600 = 1200$ (кг), 3) $1200 : 40 = 30$ (м)
 Д) 1) $1800 \cdot 3 = 5400$ (кг), 2) $5400 + 1800 = 7200$ (кг), 3) $7200 : 40 = 180$ (м)

Инструкция: Вам предлагаются тестовые задания на основе контекста

Витамин С очень полезен для здоровья и нужен организму для укрепления иммунитета. Витамин С содержится в лимоне, апельсине, болгарском перце, черной смородине, яблоках, капусте.

Содержание витамина С в 100 граммах продукта:

Продукт	Содержание витамина С (мг)
Шиповник сухой	1100
Перец болгарский	250
Чёрная смородина	200
Яблоко	100

13. Чемпион по содержанию витамина С
- А) Перец болгарский
 В) Шиповник сухой
 С) Чёрная смородина
 Д) Яблоко

14. Укажите, на сколько миллиграммов витамина С больше в 200 г сухого шиповника, чем в 200 г чёрной смородины
- A) 1 800
 - B) 100
 - C) 900
 - D) 1 300
15. Мама купила 150 г шиповника. Сколько миллиграммов витамина С содержит продукт?
- A) 950
 - B) 1150
 - C) 1250
 - D) 1650