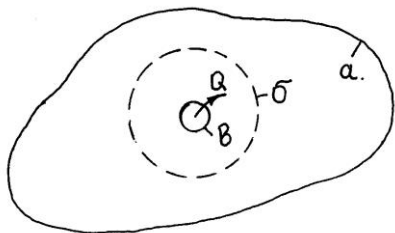
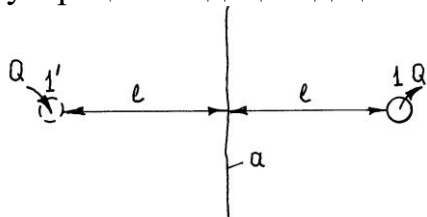


1. Жерасты суларының сапасын алдын-ала бағалау, сынамалық сутартуларды жүргізу, геология-гидрогеологиялық жағдайларды зерттеу және сулы горизонттар мен кешендерді анықтау үшін бұрғыланатын гидрогеологиялық ұңғымалар
  - A) барлау
  - B) су айдау
  - C) барлап-пайдалану
  - D) іздеу, іздеп-барлау
  - E) пайдалану
2. Қазіргі қажеттілік немесе іріленген техникалық-экономикалық есептеулер негізінде, жерасты суларының кенорындарының өнеркәсіптік маңызы мен әрі қарай барлаудың мақсатқа сәйкестілігін анықтауға мүмкіндік беретін дәрежеде зерттелген кенорындарының типі
  - A) бағаланған
  - B) зерттелген
  - C) игерілген
  - D) барланған
  - E) сыналған
3. Есептік гидродинамикалық сұлбаның атауы қандай

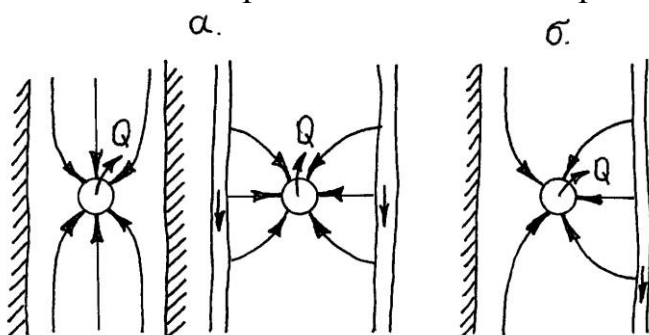


- A) шекарасы әртекті қабат- жолақ
  - B) шекарасы біртекті қабат- жолақ
  - C) жартылай шектелген сулы горизонт
  - D) дөңгелек жиекпен шектелген сулы горизонт
  - E) шектелмеген сулы горизонт
4. Ұсақ масштабтағы түсірімдер
    - A) 1:100 000
    - B) 1:200 000
    - C) 1:25 000
    - D) 1:50 000
    - E) 1:1000 000

5. Сутартқышта деңгейдің төмендеуін есептеу әдісі



- A) аналогтар әдісі
  - B) айналық көрініс тәсілі
  - C) есептік
  - D) баланстық
  - E) гидравликалық
6. Судың химиялық түрін анықтамайтын ион
- A) хлор
  - B) магний
  - C) калий
  - D) фтор
  - E) кальций
7. б индексімен көрсетілген есептік гидродинамикалық сұлбаның атауы



- A) жартылай шектелген сулы горизонт
  - B) шекарасы біртекті сулы горизонт
  - C) шектелмеген сулы горизонт
  - D) дөңгелек жиекпен шектелген сулы горизонт
  - E) шекарасы әртекті қабат-жолақ
8. Өнеркәсіптік суларда I және Вг концентрациясының минималды шектелген көрсеткіші (мг/дм<sup>3</sup>)
- A) 10-250
  - B) 10-200
  - C) 10-100
  - D) 10-350
  - E) 10-300

9. Формуланы анықтаңыз  $K_m = \frac{0.183Q}{c}$

- A) су өткізгіштік
- B) су қайтарымдылық коэффициенті
- C) ылғалсыйымдылығы
- D) пьезоөтімділік коэффициенті
- E) сүзілу коэффициенті

10. Ірі масштабты болып табылатын, гидрогеологиялық карталардың масштабы

- A) 1:500 000
- B) 1:100 000
- C) 1:1 000 000
- D) 1:200 000
- E) 1:50 000