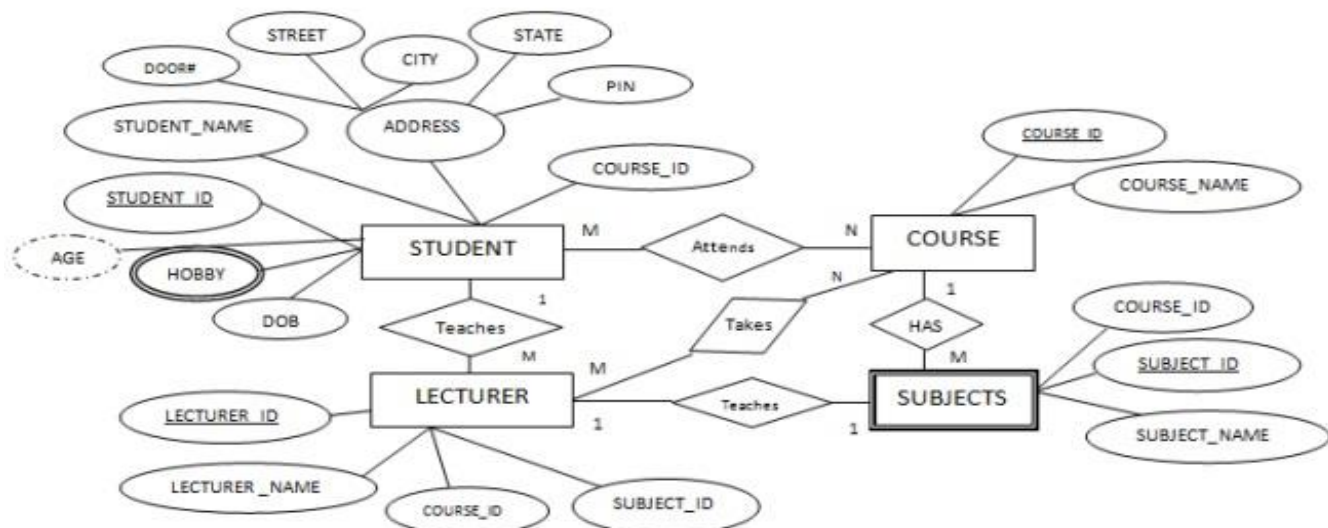


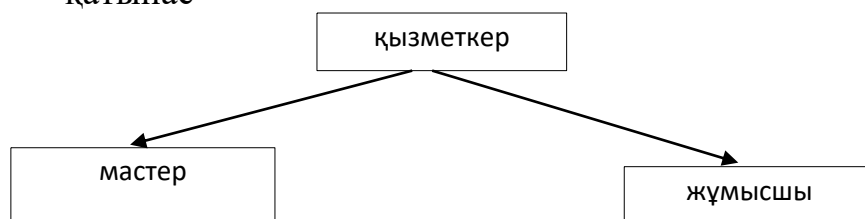
1. Ата –аналары мен балалары туралы деректерді сақтайтын деректер қорынан олардың арасындағы қатынас түрі
 - A) 1:M
 - B) 1:1
 - C) 2:1
 - D) 1:3
 - E) 3:1
 - F) 0:1
 - G) 1:0
 - H) 2:M
2. Деректерді көрсету модельдері
 - A) Деректер қорында сақталған деректердің логикалық құрылымы
 - B) Деректер қорында сақталған деректердің физикалық құрылымы
 - C) Деректер қорын құраушы қатынастағы жолдар
 - D) Деректер қорымен жұмысты ортақ түрде ұйымдастыруға арналған тілдік жабдықтар
 - E) Деректер қорымен жұмысты ортақ түрде ұйымдастыруға арналған программалық жабдықтар
 - F) Деректер қорымен жұмысты ортақ түрде ұйымдастыруға арналған аппараттық жабдықтар
 - G) Деректер қорын құруға, қолдауға және ортақ жұмыс істеуге арналған жабдықтар
 - H) Атрибут аттарының олар кіретін домендермен бірге көрсетілген тізімі
3. Желілік модельді анықтайтын негізгі түсініктер
 - A) сегмент
 - B) түйін
 - C) кесте
 - D) программа
 - E) команда
 - F) оператор
 - G) деңгей
 - H) деректер

4. COURSE маңызының негізгі атрибуттары



- A) COURSE_ID, COURSE_NAME
- B) COURSE_NAME
- C) COURSE_ID
- D) SUBJECT_NAME, SUBJECT_ID
- E) COURSE_ID, SUBJECT_NAME, SUBJECT_ID
- F) COURSE_ID, SUBJECT_ID

5. ER жобалау ережелеріне сәйкес келесі ER диаграммадан алуға болатын қатынас



- A) 1 қатынас
- B) 2 қатынас
- C) 3 қатынас
- D) 4 қатынас
- E) 5 қатынас
- F) 6 қатынас

6. Студенттер туралы деректерді сақтайтын кестеге нөмірі 5 ұяшыққа 25 балл қосатын SQL сұраныс құрыңыз

- A) UPDATE STUDENT SET GRADE= GRADE + 25 WHERE NUMBER = 5;
- B) INSERT STUDENT SET GRADE= GRADE + 25 WHERE NUMBER = 5;
- C) CREATE STUDENT INSERT 25 WHERE NUMBER = 5;
- D) INSERT 25 TO NUMBER=25;
- E) ENTER 25 TO GRADE WHERE NUMBER = 5;
- F) INSERT STUDENT SET GRADE= 25 WHERE NUMBER = 5;

7. R1 мен R2 қатынастарының қиылысу $R1 \cap R2$ амалының орындалуы нәтижесінде R3 қатынасы алынды

R1
Тегі
Ахметов
Омаров
Сакенов

R2
Тегі
Омаров
Сакенов
Маратов
Ахатов

A)

R3
Тегі
Омаров
Сакенов

B)

R3
Тегі
Ахметов

C)

R3
Тегі
Маратов
Ахатов

D)

R3
Тегі
Маратов

E)

R3
Тегі
Ахметов
Ахметов
Омаров
Омаров

F)

R ₃
Тегі
Ахметов
Омаров

8. Пән саласының моделі

- A) Деректер қорында сақталуға тиіс және сақталуы міндетті емес объектілерді көрсетеді
- B) Деректер қорындағы көптік байланыстың кескіндерін пайдаланатын объектілерді көрсетеді
- C) Деректер қоры клиент бөлімінде сақталатын объектілерді көрсетеді
- D) Деректер қоры сервер бөлімінде сақталатын объектілерді өңдейді
- E) Файл- сервердегідей іс-әрекет орындалады
- F) Атрибуттарды топтау әдісі арқылы клиент бөлімінде сақталады
- G) Атрибуттарды жіктеу әдісі арқылы клиент бөлімінде сақталады
- H) Атрибут бойынша деректер тәуелді болады

9. Келесі SQL сұраныстың орындалу нәтижесіне ORDER BY предикатының әсерін көрсетіңіз

```
SELECT ename,job,sal
```

```
FROM emp
```

```
WHERE deptno = 10
```

```
ORDER BY sal DESC
```

- A) Нәтижелік қатынастағы жазбаларды ранг бойынша орналастырады
 - B) Нәтижелік қатынастағы жазбаларды өсу ретімен орналастырады
 - C) Нәтижелік қатынастағы бағандарды өсу ретімен орналастырады
 - D) Нәтижелік қатынастағы жазбаларды реттейді
 - E) Атрибуттарды реттейді
 - F) Қатынастық сұлбаны реттейді
10. SQL тілінің деректер қорына енуді қамтамасыз ететін бұйрығы
- A) DROP TABLE
 - B) GRANT
 - C) ALTER TABLE
 - D) CREATE TABLE
 - E) CREATE VIEW
 - F) OPEN BD
 - G) SET BD
 - H) VIEW BD