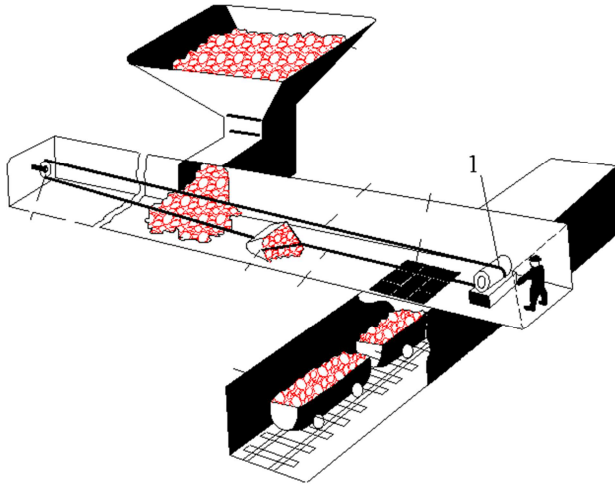


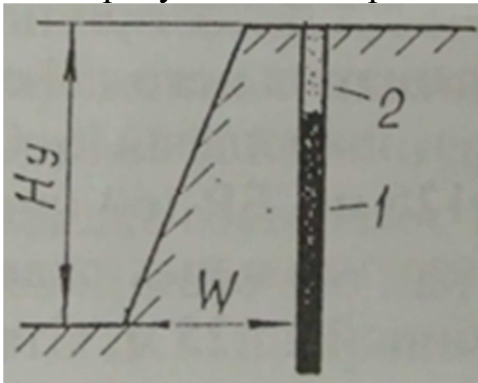
Тест по 1-дисциплине

1. На рисунке под номером 1 представлен:



- А) скреперная лебедка
- В) холостая ветвь
- С) грохот
- Д) рабочая ветвь
- Е) хвостовой блок

2. На рисунке по номером 2 показана:



- А) патрон боевик
- В) рассредоточение
- С) взрывчатое вещество
- Д) забойка
- Е) заряд

3. Наклонная поверхность, ограничивающая уступ со стороны выработанного пространства:

- А) контур карьера
- В) откос
- С) нерабочая площадка
- Д) промплощадка
- Е) фронт работ

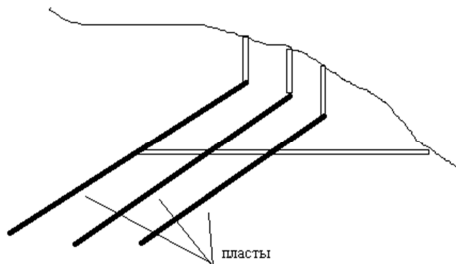
4. Системы разработки класса «Системы с открытым выработанным пространством» согласно «Единая классификация систем подземной разработки рудных месторождений»

- A) Системы слоевого обрушения
- B) Системы с распорной крепью
- C) Сплошные системы с однослойной выемкой и закладкой
- D) Системы с магазинированием руды блоками
- E) Камерно-столбовые системы

5. Разубоживание руды при отработке мощных и весьма мощных рудных залежей с очень ценной рудой системой разработки нисходящими слоями с твердеющей закладкой

- A) 10% - 12%
- B) 16% - 17%
- C) 8% - 10%
- D) 18% - 20%
- E) 2% - 4%

6. На рисунке представлено вскрытие:



- A) вертикальным стволом с горизонтальным квершлагом
- B) вертикальными стволами
- C) штольной
- D) наклонным стволом
- E) траншеей

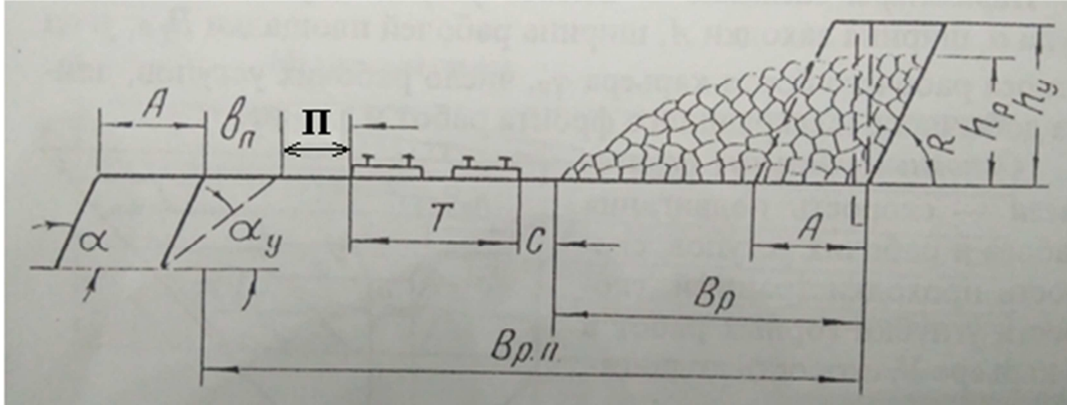
7. Особенность добычи строительных горных пород:

- A) снижение удельного расхода взрывчатых веществ
- B) уменьшение потерь
- C) сохранение эстетического вида
- D) использование драглайнов
- E) снижение разубоживания

8. Для транспортировки горной массы на карьере нерудных материалов часто используется:

- А) транспорт на пневмоколесном ходу
- В) драглайны
- С) железнодорожный транспорт
- Д) роторные экскаваторы
- Е) тельферы

9. На рисунке **П** показывается



- А) безопасный зазор между верхней бровкой развала и транспортной полосы
- В) ширину развала
- С) ширину транспортной полосы
- Д) ширину полосы для размещения дополнительного оборудования и проезда вспомогательного транспорта
- Е) ширину заходки

10. Для изготовления строительных кирпичей используется:

- А) глинистый грунт
- В) известняк
- С) жилы
- Д) металлические породы
- Е) скальные породы