

1-БЛОК: Жалпы кәсіптік пән
Педагогика және психология негіздері
Бір дұрыс жауабы бар тапсырмалар

1. Агглютинация

- A) желімдеу
- B) тіркеу
- C) топтастыру
- D) күшейту
- E) бөлшектеу

2. Монолог

- A) екі адамның тілдесуі
- B) пікір алысу
- C) жазбаша сөйлеу
- D) бір адамның сөзі
- E) ішкі сөйлеу

3. Қиял бейнелерінің ес, елестен айырмашылығы

- A) жаңа байланыс
- B) нақты болмыс
- C) өткен тәжірибе
- D) рухани негіз
- E) кері байланыс

4. Аффект көрсеткіші

- A) еріктің өз әрекетін бақылауының бұзылуы
- B) сананың аздап өзгеруі
- C) өзін-өзі ұстауды сақтау
- D) еріктің өз әрекетіне бақылауының сақталуы
- E) қобалжу

5. Күрделі эмоциялар

- A) көңіл-күй, аффект, құмарлық
- B) стресс, сезім
- C) көңіл күй, қуаныш, сезім
- D) астеникалық, стресс
- E) депрессия, қайғы

6. Адам миында бұрыннан бар елестерді мәнерлеп жаңа образ жасау процесі
- A) қиял
 - B) зейін
 - C) эмоция
 - D) ес
 - E) түйсік
7. Танымдық процесінің жоғарғы даму деңгейінің жетістігі
- A) ақыл-ой дайындығы
 - B) тілдік дайындығы
 - C) мотивациялық дайындығы
 - D) коммуникативтік дайындық
 - E) еріктік дайындық
8. Кіші мектеп оқушысының өзін-өзі бағалауы ____ байланысты
- A) мұғалімдердің бағалауына
 - B) анасының бағасына
 - C) сыныптастарының бағасына
 - D) әкесінің бағасына
 - E) құрдастарының бағасына
9. Психикалық қасиеттерге _____ жатады
- A) мінез, қабілет, темперамент
 - B) түйсік, қабылдау, ес
 - C) байқағыштық, шабыт, ренжу
 - D) эмоция, сезім, ерік
 - E) қарым-қатынас, іс-әрекет
10. Психологияда эксперименттік жолмен зерттеудің негізін салған ғалым
- A) В.Вундт
 - B) Н.Ранге
 - C) М.Люшер
 - D) З.Фрейд
 - E) А.Бине
11. Көргенін нақты, анық түрде қайтадан жаңғырту
- A) моторлық ес
 - B) бейнелік ес
 - C) сөздік ес
 - D) логикалық ес
 - E) эстетикалық ес

12. Саналы түрде есте сақтау дамитын жас

- A) 3-4 жас
- B) 5-6 жас
- C) 1-2 жас
- D) 6-7 жас
- E) 7-8 жас

13. Бір жастағы баланың сөздік қоры

- A) 15 сөз
- B) 20 сөз
- C) 150 сөз
- D) 10 сөз
- E) 5 сөз

14. Тұлғалық ерік сапасына жатпайды

- A) дербестілік
- B) мақсаттылық
- C) табандылық
- D) қайсарлық
- E) өжеттілік

15. Мұғалімнің диагностикалық қызметі

- A) оқушының дамуын, тәрбиелілігін зерттеу
- B) жеке-дара жұмыспен, ұжымды ұйымдастыруды меңгеру
- C) тәрбие жұмысының әдістерін, түрін, мақсатын, міндеттерін анықтау
- D) оқу-тәрбие процесін ғылыми түрде ұйымдастыруды меңгеру
- E) тәрбие әдістерінің бағытын анықтау мен нәтижені игеру

16. Өзін-өзі тәрбиелеуге қажеттіліктің қарқындылығы байқалатын жас

- A) жасөспірімдік шақта
- B) орта жаста
- C) қарттық жаста
- D) жастық шақта
- E) сәбилік шақта

17. Зейіннің көлемі, бұл

- A) зейіннің ұзақ уақытқа сақталуы
- B) зейіннің бір объектіден екіншіге ауысуы
- C) сананың объектіде шоғырлану деңгейі
- D) бірнеше әрекеттердің бір уақытта орындалуы
- E) бір уақытта қабылданатын объектілер саны

18. Ес процестеріне _____ жатады

- A) перцептивті іс-әрекет
- B) интеллектуалды іс-әрекет
- C) есте сақтау және қайта жаңғырту
- D) рефлекторлы іс-әрекет
- E) инстинкті іс-әрекет

19. Ерікті түрде есте сақтауға негіз болатын

- A) жетекші талдағыш
- B) ерік күші
- C) субъектінің белсенділігі
- D) бейнелену заты
- E) әрекеттің деңгейі

20. Жекеден жалпыға қарай жасалатын ой қорытындысы

- A) дедукция
- B) салыстыру
- C) индукция
- D) біріктіру
- E) абстракция

1-БЛОК: Жалпы кәсіптік пән бойынша тест аяқталды.

2-БЛОК: Арнайы пән
Биология
Бір дұрыс жауабы бар тапсырмалар

1. Судың биоиндикаторы деп саналады

- A) қыналар
- B) бактериялар
- C) мүктер
- D) көк – жасыл балдырлар
- E) қырықбуындар

2. Ядросы бар жасушаларға жатады

- A) вирустар
- B) бактериялар
- C) саңырауқұлақтар
- D) көк жасыл балдырлар
- E) микроорганизмдер

3. Хромосоманың химиялық құрамына кіреді

- A) 20% ДНҚ, 30%гистон, 15%қышқылдық нәруыз
- B) моносахаридтер, дисахаридтер, полисахаридтер
- C) 10% су, 40%фосфор, 10%азаот, РНҚ
- D) 40% РНҚ, 40% қышқылдық нәруыз, 20% гистон
- E) 40% ДНҚ, 40%гистон, 20%қышқылдық нәруыз, РНҚ

4. ДНҚ екі еселенуі жүреді

- A) анафазада
- B) профазада
- C) интерфазада
- D) телофазада
- E) метофазада

5. Митоздың анафазасында жүретін процесс

- A) ядро қабықшасының ыдырауы
- B) хромосома жасуша полюстеріне ажырайды
- C) хромосомалар ұршық экватор жазықтығында орналасады
- D) ядро және жасушалар екіге бөлінеді
- E) жас жасушалардың түзілуі

6. Адамның жыныс жасушаларындағы хромосома саны

- A) 46
- B) 42
- C) 23
- D) 22
- E) 25

7. Мейоздың редукциялық бөліну сатыларының дұрыс реттілігі

- A) профаза → метафаза → анафаза → телофаза
- B) лептотена → зиготена → пахитена → диплотена → диакинез
- C) пахитена → диакинез → лептотена → диплотена → зиготена
- D) метофаза → телофаза → анафаза → профаза
- E) лептотена → диакинез → пахитена → диплотена → зиготена

8. Жыныс жасушаларының түзілу процесі

- A) оргоногенез
- B) филогенез
- C) партеногенез
- D) онтогенез
- E) гаметогенез

9. Хромосомалар хроматидтерге ажырайтын кезеңі

- A) телофаза
- B) анафаза
- C) профаза
- D) метофаза
- E) цитокинез

10. Митоздың фазаларының дұрыс реттілігі

- A) Профаза → метафаза → анафаза → телофаза
- B) Анафаза → профаза → телофаза → метофаза
- C) Метофаза → телофаза → анафаза → профаза
- D) Профаза → анафаза → метофаза → телофаза
- E) Профаза → метафаза → телофаза → анафаза

11. Адамның эмбрионы мен ми жасушаларындағы судың (%) мөлшері

- A) 90
- B) 85
- C) 80
- D) 92
- E) 88

12. РНҚ мен нәруыздан тұратын рибосомалар кешені

- A) информасома
- B) центросома
- C) лизосома
- D) сферасома
- E) интерфаза

13. Рибосомада жүреді

- A) АТФ синтезі
- B) зат алмасу
- C) фагоцитоз
- D) аэробты тыныс алу
- E) нәруыз синтезі

14. Құрлықта тіршілік етуге бейімделген организмдер

- A) бентостар
- B) гидробионттар
- C) педобионттар
- D) пелагостар
- E) террабионттар

15. Палеозойдағы араморфоздық белгі

- A) іштей ұрықтану
- B) жыныстық жолмен көбею
- C) фотосинтез процесі
- D) мүшелердің күрделенуі
- E) желбезектің пайда болуы

16. К.Линней жүйесінің «жасанды жүйе» аталуының себебі

- A) түрді латынның қос сөзімен атауды ұсынған
- B) омыртқалылар 6 сатыға, 14 класқа топтастырылған
- C) бір-біріне туыстық қатысы жоқ организмдер бір туысқа жатқызылған
- D) бір түр мен екінші түр арасында күрес болатындығын көрсеткен
- E) тірі организмдердің құрылысын қаңқа қалдықтарын салыстырған

17. Жерде тіршіліктің пайда болуы туралы Опарин көзқарасының ғылыми мәні

- A) эксперименттік деректерді талдап салыстыру
- B) тіршілік өздігінен пайда болуын дәлелдеу
- C) организмдердің тек тірі организмдерден пайда болуын дәлелдеу
- D) органикалық қосылыстардың абиогендік жолмен түзілуін дәлелдеу
- E) тіршілікті жаратушы күш жаратқандығын түсіндіру

18. Шерешевский Тернер синдромымен ауыратын адамның кариотипі

- A) 45, (44+X)
- B) 47, (44+XXY)
- C) 47, (44+XXX)
- D) 47, (45+XX)
- E) 47, (45+XY)

19. Диплотена сатысына тән сипаттамалар болып табылады

- A) Телофаза сатысынан соң басталады
- B) Хромосомалар екі полюстерге тартылады
- C) Бөлінуге дайындық кезеңі болып табылады
- D) Гомологиялық хромосомаларда кроссинговер жүреді
- E) Биваленттер түзіледі

20. Мейоздың профаза I кезеңінің сатылары

- A) лептотена, зиготена, диплотена
- B) интерфаза, цитокинез, кариокинез
- C) цитокинез, зиготена, пахитена, лептотена
- D) кариокинез, диакинез, зиготена, пахитена
- E) диплотена, пахитена, митоз

Бір немесе бірнеше дұрыс жауабы бар тапсырмалар

21. Адам генетикасында қолданылатын әдістер

- A) Егіздік
- B) Генеалогиялық
- C) Мутациялық
- D) Гибридологиялық
- E) Доминанттық
- F) Полигибридтік

22. Хромосомалық мутациялар

- A) Сегментация
- B) Инверсия
- C) Модификация
- D) Полиплоидия
- E) Дупликация
- F) Гетероплоидия
- G) Анеуплоидия
- H) Делеция

23. Биологияның зерттеу әдістері

- A) экологиялық
- B) салыстырмалы
- C) түсіндіру
- D) бақылау
- E) теориялық
- F) зиянкестермен күресу
- G) тәжірибелік
- H) залалсыздандыру

24. Тірі организмдерге тән негізгі қасиеттер болып табылады

- A) тітіркену
- B) даралану
- C) көбею
- D) оқшаулану
- E) модельдеу
- F) қозғалу
- G) тасымалдау
- H) зақымдау

25. Г. Мендель зерттеулерінде асбұршақты генетикалық қолайлы нысаны ретінде пайдалануының басты себептері

- А) өсіруге қолайлы, күй талғамайды
- В) құрамында нәруыздық заттар мол
- С) бірнеше белгілері бойынша бір-бірінен айқын ажыратылады
- Д) асбұршақтың будандастыруға барлық белгілері сай келеді
- Е) бұршақ тұқымдасының тамырында азотты түйнектері топырақты азотпен қамтамасыз етеді
- Ғ) жапырақтарының құрылысы жай, күрделі, қауырсынды болып келеді
- Г) асбұршақтың өсімділігі жоғары
- Н) өздігінен де, айқас та тозаңданады

26. Г. Мендель ашқан тұқым қуалаушылық заңдылықтары

- А) Гаметалар тазалығы
- В) Тіркесіп тұқым қуалау
- С) Біркелкілік немесе басымдылық
- Д) Тікелей тұқым қуалау
- Е) Белгілердің ажырауы
- Ғ) Тәуелсіз тұқым қуалау
- Г) Биогенетикалық заң
- Н) Өзгергіштік

27. Митоздың бөліну фазаларына жатады

- А) интерфаза
- В) диплотена
- С) зиготена
- Д) метафаза
- Е) лептотена
- Ғ) пахитена
- Г) анафаза
- Н) диакинез

28. Жынысты көбею дегеніміз

- А) хромосомалар ширатылуы
- В) фолликула түзілуі
- С) аналық және аталық гаметалардың дамуы
- Д) эндосперм түзілуі
- Е) хромосомалар саны азаюы
- Ғ) зигота түзілуі
- Г) сперматозид пен жұмыртқа ядроларының қосылуы
- Н) циста түзілуі

29. Сүтқоректілердің шығуына себеп болған ароморфоз

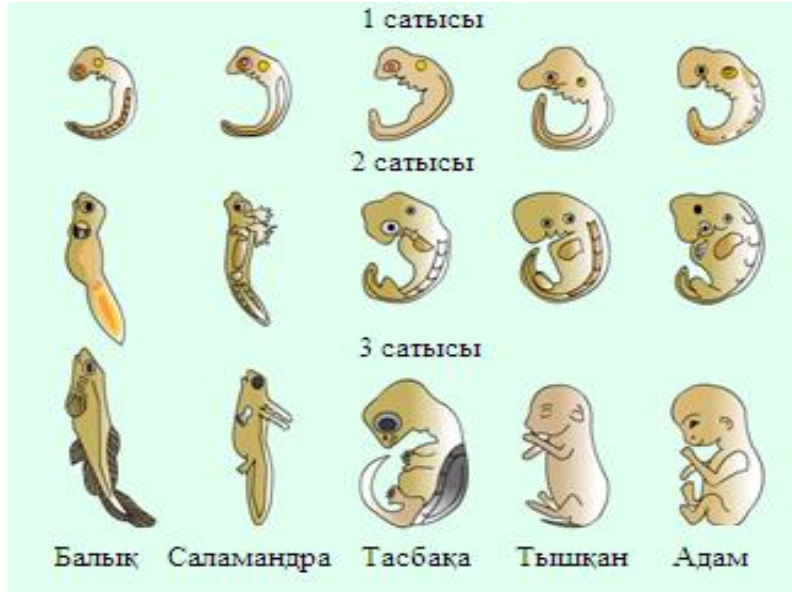
- A) Қоршаған ортаның температурасына тәуелділік
- B) Үлкен және кіші қан айналымы, жылы қандылық
- C) Өсімдіктердің түрлері көп болуы
- D) Жүйке жүйесінің күрделеніп, алдыңғы ми сыңарларының дамуы
- E) Құрлықтық алқаптардың орын алуы
- F) Модификациялық өзгергіштіктің қалыптасуы

30. Мезозой заманының кезеңдері

- A) силур
- B) девон
- C) триас
- D) пермь
- E) юра
- F) ордовик

Жазғаяттық тапсырмалар
1-жазғаят
Бір дұрыс жауабы бар 5 тапсырма

Әртүрлі даму сатысындағы омыртқалылар



31. Омыртқалыларда онтогенездік процесті реттейтін маңызды жүйесі

- A) асқорыту
- B) жүйке
- C) жыныс
- D) бөліп шығару
- E) бұлшықет

32. Туыстық формалар белгілерінің ажырауы:

- A) дивергенция
- B) ұрықтық конвергенция
- C) ароморфоз
- D) параллелизм
- E) идиоадаптация

33. Жеке даму:

- A) онтогенез
- B) филогенез
- C) эмбриогенез
- D) постэмбриогенез
- E) гаметогенез

34. Ең алғаш даму сатысында омыртқалы жануарлардың ұрықтарының ұқсастық белгілері

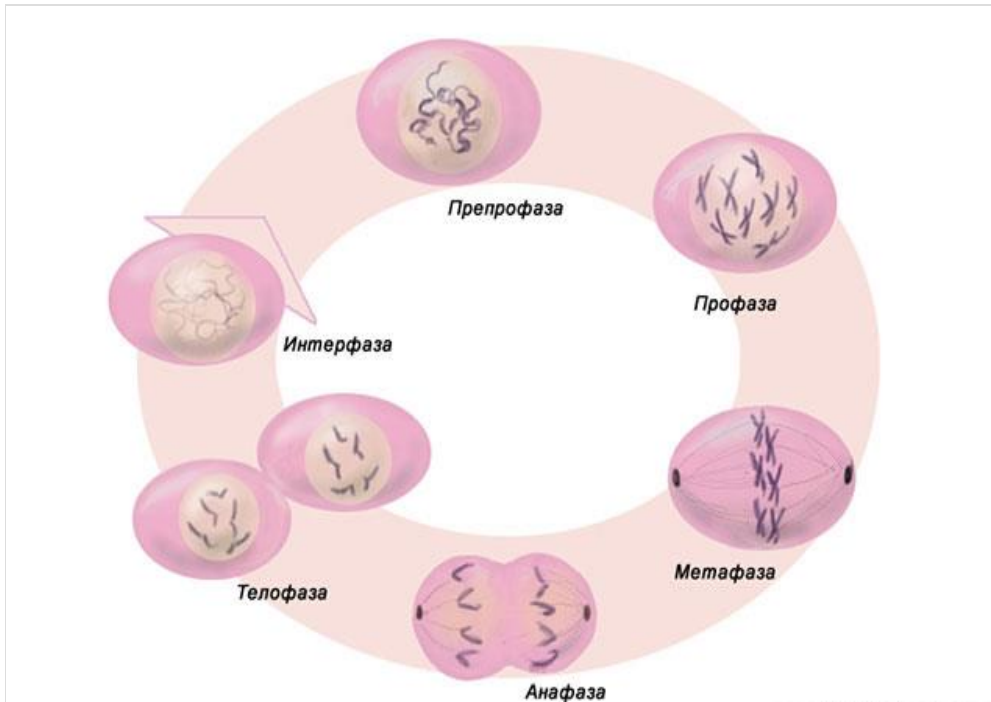
- A) терісі
- B) желбезек саңылаулары
- C) төрт камералы жүрек
- D) өкпесі
- E) желбезек қалталары

35. Ұрықтың даму ұқсастығын ашқан ғалым

- A) Э.Геккель
- B) Ф.Мюллер
- C) К.М.Бэр
- D) В.О.Ковалевский
- E) А.Н.Северцов

2-жағдаят
Бір дұрыс жауабы бар 5 тапсырма

Жасушаның митоз жолымен бөлінуі



36. Митоздың биологиялық маңызы

- A) хромосомалар саны көбейеді
- B) екі жас бірдей жасуша пайда болады
- C) хромосома саны кемиді
- D) гаплоидты бірдей жасушалар түзіледі
- E) жыныс жасушалары түзіледі

37. Митоз немесе ядроның бөлінуі

- A) цитокинез
- B) кариокинез
- C) редупликация
- D) транскрипция
- E) трансляция

38. Метафаза сатасында жүреді

- A) хроматидтердің ажырауы
- B) хромосомалардың ширатылуы
- C) ядро қабықшасының ыдырауы
- D) хромосомалар экватор жазықтығында орналасады
- E) АТФ синтезі

39. Жасуша бөлінуінің дайындық кезеңі

- A) профаза
- B) метафаза
- C) анафаза
- D) телофаза
- E) интерфаза

40. Жасушаның бөлінуінің интерфаза кезеңінде жүретін процестер

- A) цитоплазманың бөлінуі
- B) ядроның бөлінуі
- C) ДНҚ молекуласының екі еселенуі
- D) кроссинговер
- E) конъюгация

2-БЛОК: Арнайы пән бойынша тест аяқталды.